

Fehlstellung (Deformität)

Relativ häufig sind Verkrümmungen und ein Wirbelgleiten an der Lendenwirbelsäule. Aus noch nicht bekannten Gründen kann sich die Lendenwirbelsäule mit zunehmendem Alter verkrümmen, was dann zu Fehlbelastungen der Wirbelgelenke und der Bandscheiben führt und den Verschleissprozess dieser Strukturen beschleunigt. Die Abbildung 1 illustriert sehr anschaulich wie schnell dieser Prozess fortschreiten kann. Zwischen dem Bild links (Abb. 1a) mit der beginnenden und dem Bild rechts (Abb. 1b) mit einer sehr ausgeprägten Verkrümmung liegen nur acht Jahre!



Abbildung 1a



Abbildung 1b

Das Wirbelgleiten, d.h. das Verschieben eines Wirbels nach vorne, ist ebenfalls nicht selten und ist durch die Degeneration der Bandscheibe begründet (vergleiche Abbildung 2). Durch das Wirbelgleiten werden die Wirbelgelenke massiv überlastet, was zu raschem Gelenkverschleiss (Arthrose) und entsprechenden Symptomen führt. Bei Verkrümmung und beim Wirbelgleiten kommt es zunächst einmal zu Kreuzschmerzen. Bei ausgeprägterem Stadium der Verkrümmung oder des Wirbelgleitens kann es auch zu Einklemmungserscheinungen (vgl. Abbildung 3) der Nerven mit den entsprechenden Nervenschmerzen in einem oder beiden Beinen kommen.

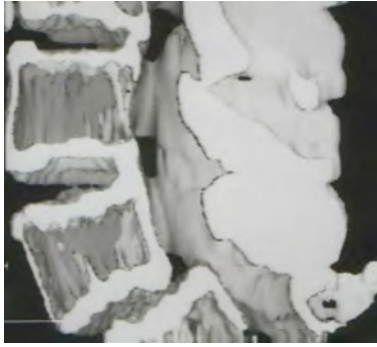


Abbildung 2



Abbildung 3